

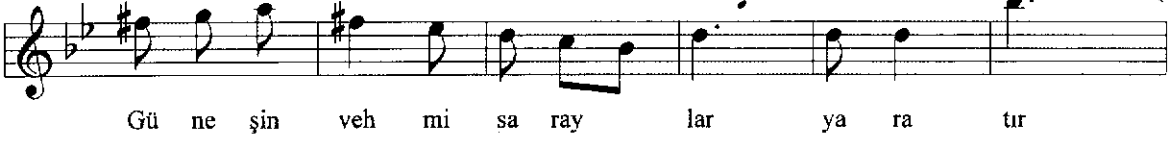
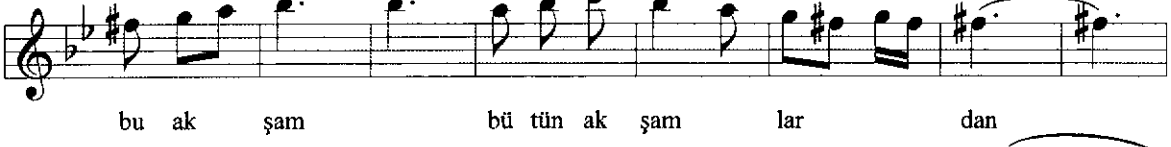
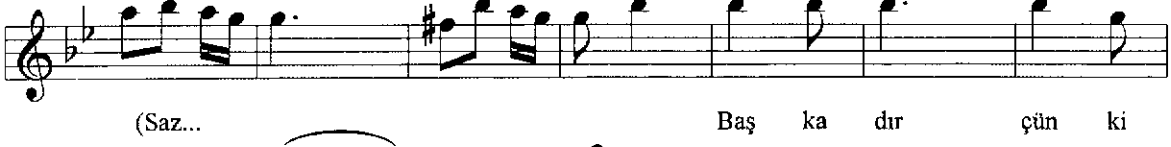
# NİHAVEND ŞARKI

*Git bu mevsimde gurub vakti Cihangir'den bak*

Beste : Avni Anıl

Usûl : Semâî

Güfte : Yahya Kemal Beyath





cam lar dan



(Saz...

Som a teş ten bu sa ray



lar la bü tün kar şı ya ka



Ben zer üç bin se ne ev vel ki mu tan tan şar ka



(Saz...

Mes to lup iç ti ği



al tın şa ra bın zev kin den



El de bir kır mı zı kâ sey le



u fuk tan çe ki len Ni ce



yüz bin se ne dir şar kın ı şık mi



ma rı Böy le ma mur e der

et tik çe ha yâl Üs kü da rı

(Saz... Git bu mev sim de

gu rub vak ti Ci han gir den bak

Bir za man ken di ni kar şın da ki

rü ya ya bı

rak (Saz... H.TUNCEL SON

### *Hayâl Şehir*

Git bu mevsimde, gurup vakti, Cihangir'den bak!  
Bir zaman kendini karşındaki rü'yâya bırak!  
Başkadır çünkü bu akşam bütün akşamlardan;  
Güneşin vehmi saraylar yaratır camlardan;  
O ilâh isteyip eğlence hayalhânesine,  
Çevirir camları birden peri kâşânesine.  
Som ateşten bu saraylarla bütün karşı yaka  
Benzer üç bin sene evvelki mutantan şarka.  
Mestolup içtiği altın şarabın zevkinden,